

# NOTICE



## 1. UTILISATION DU SYSTÈME

DÉMARRAGE DU SYSTÈME  
RÉGLAGES DU SAG

## 2. CONSIGNES DE SÉCURITÉ BATTERIE

DANGER  
AVERTISSEMENT  
PRÉCAUTION

## 3. AJUSTEUR DE SECOURS



**LAPIERRE**

— PLUS QU'UNE MARQUE. UN NOM —



FRANÇAIS

## DÉMARRAGE DU SYSTÈME

Le système démarre automatiquement en pédalant ou lorsque l'on presse le bouton du contrôleur.

Le système se met en veille au bout de 10 secondes.

## FUNCTIONNEMENT DU SYSTÈME

Changement de mode : Appui court sur le bouton.

Changement de sensibilité : Appui long sur le bouton > 4 s.

La LED s'allume pendant une seconde seulement.

	Sensibilité élevée (plus de confort)	Sensibilité intermédiaire	Sensibilité réduite (plus d'efficacité au pédalage)
Automatique	■	■	■
Manuel	■ ■ ■	■ ■ ■	■ ■ ■
Batteries faibles	■ ■ ■ ■		

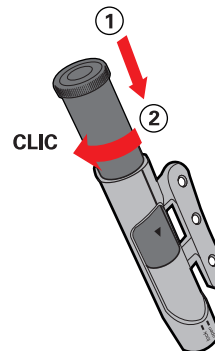
## 1. UTILISATION DU SYSTÈME

### RÉGLAGES DU SAG

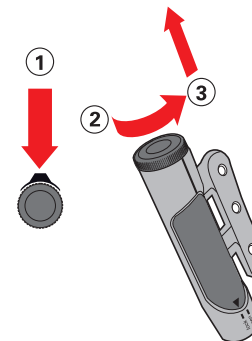
Nous recommandons de régler le SAG de l'amortisseur à une valeur de 30 %.

Pour le réglage du SAG de la fourche, nous recommandons de se référer aux préconisations du constructeur (En général 25 %).

#### Installation de la batterie



#### Désinstallation de la batterie



## 2. CONSIGNES DE SÉCURITÉ BATTERIE



**DANGER**



- Ne pas utiliser un autre chargeur que celui livré avec le système. Ne pas utiliser la batterie pour d'autre usage que le système e:i shock.
- Ne pas chauffer la batterie ou la jeter au feu.
- Ne pas placer la batterie dans un lieu où la température excède les 60°C tels que les lieux directement exposés aux rayons du soleil, comme dans un véhicule ou derrière une fenêtre.
- Ne pas démonter ou modifier la batterie. Ne soudez rien directement aux bornes de la batterie.
- Ne pas brancher les connecteurs avec des objets métalliques. Ne pas transporter ou stocker avec des objets métalliques tels que des bracelets ou des barrettes.
- Si un liquide s'échappant de la batterie entre en contact avec les yeux, Laver immédiatement la partie concernée avec de l'eau sans frotter les yeux et consulter un médecin.
- Tout manquement aux instructions peut engendrer la mort ou des blessures sérieuses ainsi que des dommages matériels.
- Si un élément non spécifié est utilisé, une surchauffe, un incendie ou des fuites peuvent se produire.
- Si cette règle n'est pas observée, un incendie ou une explosion de la batterie peuvent se produire.
- Si cette règle n'est pas observée, une surchauffe, une fuite, ou une explosion de la batterie peuvent se produire.
- Si cette règle n'est pas observée, les fuites, la surchauffe ou une explosion peut provoquer un incendie, des brûlures ou d'autres blessures.
- Si cette règle n'est pas observée, des courts-circuits, la surchauffe, des brûlures, ou d'autres blessures peuvent se produire.
- Si cela n'est pas respecté des risques de cécité peuvent se produire.



FRANÇAIS



## AVERTISSEMENT



- Si la charge de la batterie n'est pas complète après 1 h 30 de charge, débrancher le chargeur.
  - Ne pas placer la batterie dans l'eau ou l'eau de mer et éviter de la mouiller.
  - Ne pas utiliser les batteries en dehors des températures d'utilisation données ci dessous :
    1. Pendant l'utilisation : -10°C -55°C
    2. Pendant la charge : 0°C -45°C
    3. Pendant le stockage (inférieur à 1 an) : -20°C -35°C
  - Ne pas utiliser la batterie si des signes extérieurs d'endommagement sont présents.
  - Ne pas soumettre la batterie à de violents impacts, ni la jeter.
  - Ne pas utiliser la batterie si des fuites, des décolorations, des déformations ou tout autre type d'anomalie sont présentes.
  - Si un liquide ayant fuit de la batterie entre en contact avec la peau ou des vêtements, lavez immédiatement à l'eau. Le liquide ayant fuit peut endommager la peau.
  - Tout manquement aux instructions peut engendrer la mort ou des blessures sérieuses ainsi que des dommages matériels.
- Si cette règle n'est pas observée, un incendie ou une explosion de la batterie peuvent se produire.
  - Si cette règle n'est pas observée, un incendie, une explosion ou une surchauffe peuvent se produire.
  - Si la batterie est utilisée ou stockée en dehors de ces températures, un incendie, ou une explosion de la batterie ainsi que des problèmes de fonctionnement peuvent se produire.
  - Si cette règle n'est pas observée, un incendie, une explosion, ou des problèmes de fonctionnement peuvent se produire.

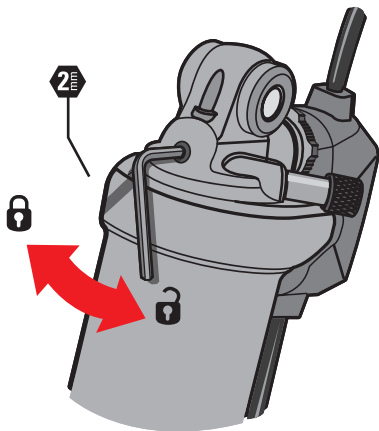
## 2. CONSIGNES DE SÉCURITÉ BATTERIE



## PRÉCAUTION



- Stocker la batterie dans un lieu sûr, à l'écart des enfants ou des animaux domestiques.
- Si la batterie n'est pas utilisée pendant une longue période, enlevez-la et stockez-la dans un lieu sûr.
- La batterie doit être déposée dans un bac de collecte dédié. La batterie ne doit pas être jetée.
- Tout manquement aux instructions peut engendrer la mort ou des blessures sérieuses ainsi que des dommages matériels.



### 3. AJUSTEUR DE SECOURS

- Si le moteur cesse de fonctionner (batterie vide ou choquée, fil coupé...), il restera dans le mode dans lequel il se trouvait lorsque il s'est arrêté.
- Pour régler le mode de l'amortisseur, utiliser une clé Allen de 2 mm sur la vis de sécurité intégrée puis régler manuellement l'amortisseur soit en mode ouvert ou en mode fermé.
- Si la vis de sécurité intégrée n'est pas accessible, démonter l'amortisseur selon les instructions du fabricant de votre vélo.
- Ajuster manuellement l'amortisseur soit en mode ouvert ou fermé à l'aide de la vis de sécurité, puis réinstallez l'amortisseur selon les instructions du fabricant de votre vélo.

